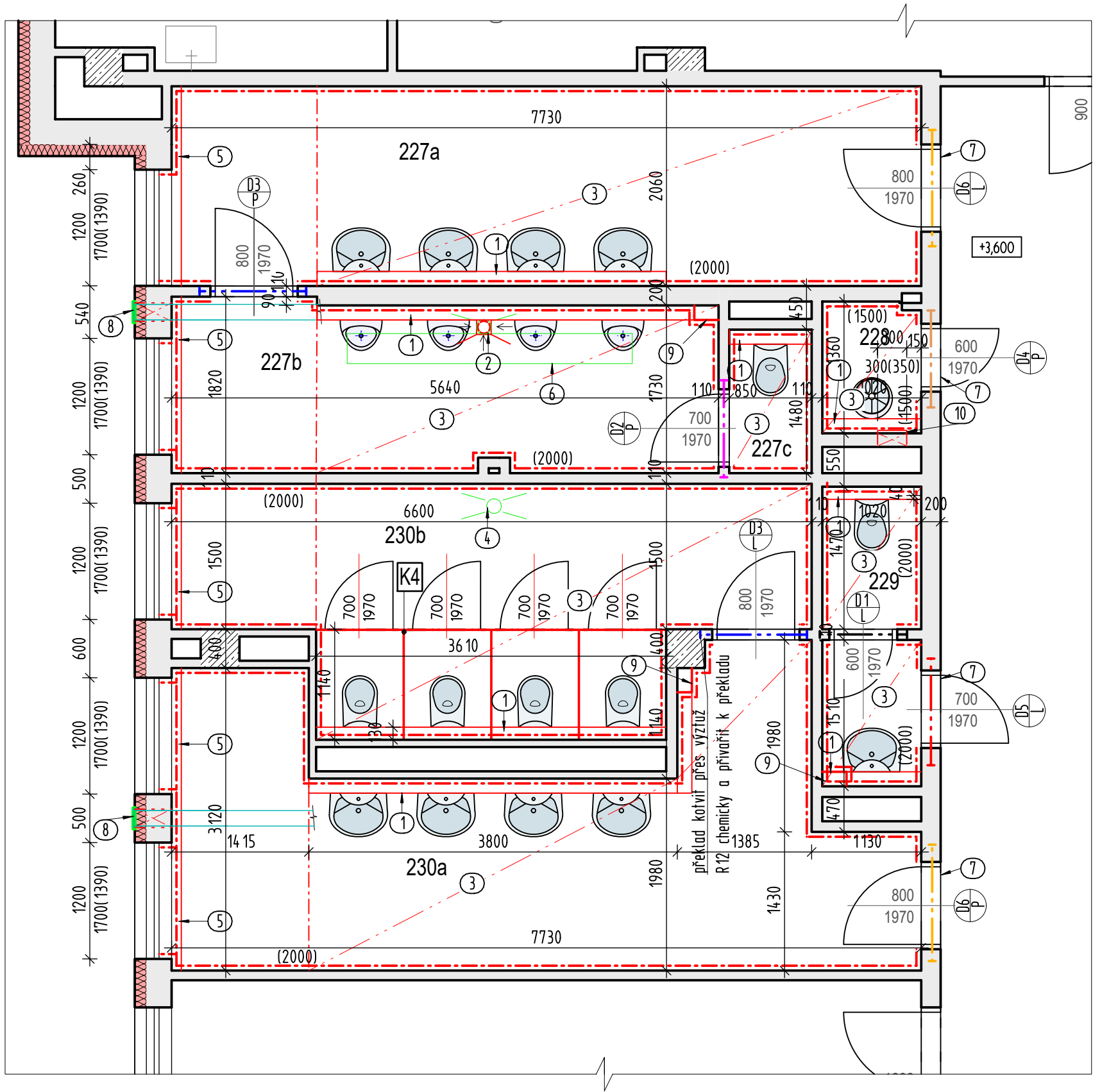
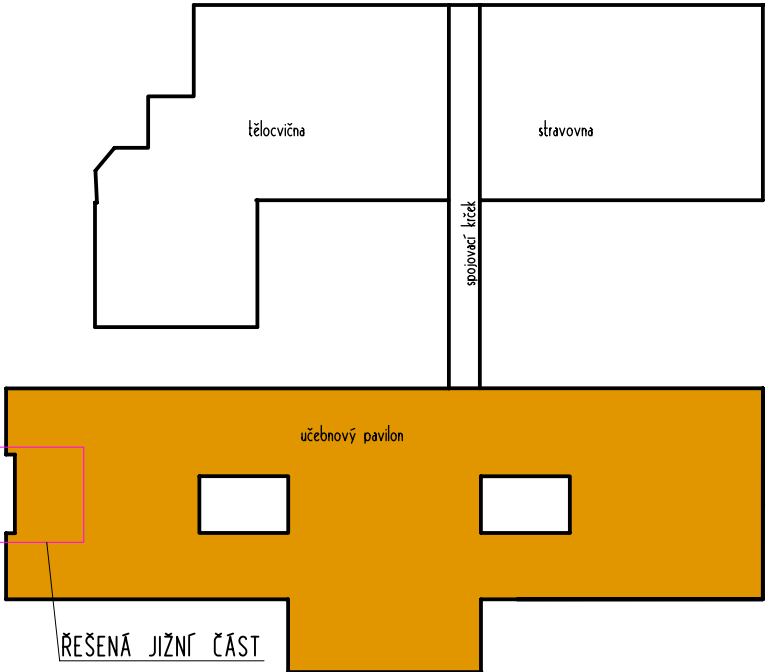


VÝŘEZ PŮDORYSU 2NP; M 1:50

-navrhovaný stav



SCHEMA OBJEKTU:



LEGENDA MÍSTNOSTÍ

ČÍSLO	NÁZEV MÍSTNOSTI	PLOCHA	PODLAHA	STĚNA	STROP	POZNÁMKA
227a	WC CHLAPCI - PŘEDSÍŇ	15.92	KER. DLAŽBA PROTISKLUZ	KER. OBKLAD/ OMÍTKA	KAZETOVÝ PODHLED	
227b	WC CHLAPCI	9.84	KER. DLAŽBA PROTISKLUZ	KER. OBKLAD/ OMÍTKA	KAZETOVÝ PODHLED	
227c	WC KABINA	1.26	KER. DLAŽBA PROTISKLUZ	KER. OBKLAD/ OMÍTKA	KAZETOVÝ PODHLED	
228	ÚKLID	1.37	KER. DLAŽBA PROTISKLUZ	KER. OBKLAD/ OMÍTKA	KAZETOVÝ PODHLED	
229	WC UČITELE	3.13	KER. DLAŽBA PROTISKLUZ	KER. OBKLAD/ OMÍTKA	KAZETOVÝ PODHLED	
230a	WC DÍVKY - PŘEDSÍŇ	18.20	KER. DLAŽBA PROTISKLUZ	KER. OBKLAD/ OMÍTKA	KAZETOVÝ PODHLED	
230b	WC DÍVKY	14.03	KER. DLAŽBA PROTISKLUZ	KER. OBKLAD/ OMÍTKA	KAZETOVÝ PODHLED	

CELKEM :

63.75

LEGENDA PŘEKLADŮ

- 2xL60x60x6, délky 1200 mm; hmotnost 13 kg; 2 ks
- 2xL40x40x5, délky 1100 mm; hmotnost 6,6 kg; 2 ks
- 2xL40x40x5, délky 1000 mm; hmotnost 6,0 kg; 1 ks
- 2xL60x60x6, délky 1100 mm; hmotnost 12 kg; 1 ks
- 2xL60x60x6, délky 1000 mm; hmotnost 11 kg; 1 ks
- 2xL40x40x5, délky 900 mm; hmotnost 5,4 kg; 1 ks

LEGENDA MATERIÁLŮ

- STÁVAJÍCÍ KONSTRUKCE
- STÁVAJÍCÍ ETICS
- BOURANÉ KONSTRUKCE
- NOVÉ NAVRHOVANÉ KONSTRUKCE
- PŘÍČKA Z PÓROBETONOVÝCH TVÁRNIC TL. 100 mm
- V CELE PLOŠE PODLAHY ZNAČENÝCH MÍSTNOSTÍ BUDE PROVEDENA VÝMĚNA STÁVAJÍCÍ DLAŽBY ZA NOVOU PROTISKLUZOVOU SOUČINITEL SMYKOVÉHO TŘENÍ ZA MOKRA VĚTŠÍ NEBO ROVNO 0,5 TYP ŠRAFY POUZE ILUSTRAČNÍ
- NOVÉ NAVRHOVANÝ KERAMICKÝ OBKLAD
- ELEMENTY VZT ZAŘÍZENÍ

POZNÁMKA

- 1 SDK PŘEDSTĚNA DO VÝŠKY 1,2 m, SDK DO VLHKÝCH PROSTOR TL. 15 mm HL. PŘEDSTĚNY 135 mm, CELKOVÁ TLOUŠŤKA 150 mm
- 2 SPÁDOVÁNÍ PODLAHY KE VPUSTEM BUDE ZACHOVÁNO, VPUST BUDE OSAZEN NOVĚ
- 3 KAZETOVÝ PODHLED DLE SAMOSTATNÉHO VÝKRESU; S.V.=3000
- 4 STÁVAJÍCÍ VPUST BUDE ZRUŠENA, VYSPÁDOVÁNÍ K VPUSTI BUDE VYROVNÁNO JENÁ SE O VÝŠKU CCA 60 mm, PROSTUP ZAPRAVIT
- 5 PŘÍZDÍVKY Z PÓROBETONOVÝCH TVÁRNIC TL. 100 mm DO VÝŠKY 950 mm, PRO USCHOVÁNÍ POTRUBÍ TOPENÍ A ZAVĚŠENÍ OTOPNÝCH TĚLES
- 6 STÁVAJÍCÍ BETONOVÝ PODSTAVEC BUDE ODSTRANĚN, SNÍŽENY BUDOU PISOÁRY
- 7 PŘECHOD PODHLAD ŘEŠIT NEREZOVOU LIŠTOU ŠÍŘKY 40 mm
- 8 PROSTUP PRO VZT POTRUBÍ Ø190 mm - ŘEŠIT JÁDROVÝM VRTEM; HORNÍ LÍČ 150 mm POD STROPEM, PŘESNOU POLOHU KOORDINOVAT NA STAVBĚ, NAVAZUJÍCÍ POTRUBÍ BUDE PŘÍZNANÉ
- 9 OBKLAD SVISLÝCH POTRUBÍ ŠÁDROKARTONEM DO VLHKÝCH PROTOR TL. 15 mm, PROFIL cca 250x150 mm
- 10 REVIZNÍ DVÍŘKA DLE ZDRAVOTECHNIKY, ZAPRAVIT, DLE POTŘEBY PODCHYTIT NADPRAŽÍ

-DOTČENÉ KONSTRUKCE BUDOU ZAPRAVENY, BUDOU VYMĚNĚNY STÁVAJÍCÍ OBKLADY A BUDE PROVEDENA NOVÁ PROTISKLUZOVÁ KER. DLAŽBA
-ZNAČENÉ STOPY BUDOU OPATŘENY KAZETOVÝM ZAVĚŠENÝM PODHLEDEM ŘEŠENÝM V SAMOSTATNÉM VÝKRESU
-HYGIENICKÉ MÍSTNOSTI DOTČENÉ STAVEBNÍMI OPRAVAMI BUDOU VYMALOVÁNY BÍLÝM NÁTĚREM VHODNÝM DO VLHKÝCH PROSTOR ODOLNÝM VŮČÍ PLÍSNÍM
-PŘED WC BUDE OSAZEN NEREZOVÝ ZÁSOBNÍK NA TOALETNÍ PAPÍR, U UMYVADEL ZÁSOBNÍKY MÝDLA, PAPÍROVÝCH RUČNÍKŮ A KOŠ NA POUŽITÉ RUČNÍKY
-NÁROŽÍ KERAMICKÉHO OBKLADU BUDOU OPATŘENA PLASTOVÝMI ROHOVÝMI LIŠTAMI
-V HYGIENICKÝCH MÍSTNOSTECH BUDE PROVEDEN HYDROIZOLAČNÍ SYSTÉM PODLAH S VYTAŽENÍM NA STĚNU DO VÝŠKY 200 mm

Zodpovědný projektant	Autor návrhu	Vypracoval	Kreslil
Ing. Jiří Frys	Ing. Martin Bank	Ing. Martin Bank	Ing. Martin Bank
		Městský úřad: Šumperk	
Kraj: Olomoucký Investor: Město Šumperk nám. Míru 1, 787 01 Šumperk			
Stavba: Rekonstrukce hygienického zařízení 4. ZŠ Šumperk III. ETAPA			
Specializace: D.1.1 architektonicko - stavební řešení			
Název výkresu: VÝŘEZ PŮDORYSU 2NP, navrhovaný stav			

FRYS
STAVEBNÍ PROJEKCE
JINÍ FRYŠ - STAVEBNÍ PROJEKCE
LANGROVA 12, 78701 ŠUMPERK, TEL. 583 215 896, fry@frys.cz

Formát	6A4
Měřítko	1:50
Datum	duben 2021
Účel	DPS
Číslo zakázky	21/28c
Číslo výkresu:	Číslo paré:

D 03